



- ◆ 经纬智能裁切机头，可更换工具模式快速精确的智能裁切
- ◆ 智能防撞和红外安全阻断双重安全防护装置，确保操作人员的安全
- ◆ 智能分区吸风系统、吸附性更强
- ◆ 国内首创视觉系统（相机）裁剪技术，快速、简单、高效的完成裁剪工作
- ◆ 数码印花抠图寻边切割系统，轻松解决复杂材料裁剪时的高难度铺布

数码印花

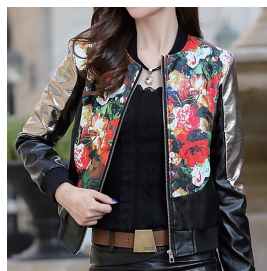
智能一体化裁切解决方案



CB03 II -2516-RM

产品介绍

Product introduction



皮衣印花



皮裙印花



手提包印花



收纳包印花



证件套印花



标贴印花

多种材料

CB03 II -2516-RM 数码印花智能一体化裁切解决方案，兼容材料广，可裁切多种纺织、皮质类数码印花材料。

多种工具



1mm 振动工具



飞刀切割工具



独立冲剪口工具



旋转冲针 / 冲孔工具



气动笔工具

技术参数

以下参数本公司保留最终解释权，如有变动，恕不另行通知。

型号	CB03 II -2516-RM
多功能机头	可简易更换不同工具头，具备裁切、定位针功能
工具配置	主动圆刀工具、笔工具，可选配置振动工具、圆型冲孔工具
最大运行速度	1800mm/s
最大裁切速度	1500mm/s
最大裁切厚度	10mm (根据不同裁切材料)
裁切材料	印花皮革、针织、梭织、棉麻料、混纺布料等各类服装织物
材料固定方式	真空吸附
重复精度	±0.05mm
网络传输距离	≤ 350m
数据传输方式	以太网口
操作面板	中英文液晶触摸屏
传动系统	高精度电机、直线导轨、同步带
整机功率	9.5kW
数据格式	PLT、HPGL、NC、AAMA、DXF、XML、PDF
额定电压	AC 380V±10%
常规工作范围	2500mm×1600mm
视觉工作范围	2300mm×1600mm
整机尺寸	3571mm×2504mm×1325mm

宁波经纬数控股份有限公司

地址：宁波市国家高新区剑兰路 1206 号 | 销售热线：0574-87975939 0574-87918771
传真：0574-87907580 | E-mail: qh@jingwei.com.cn | https://www.jingwei.com.cn

服务热线
400-1000-128



经纬官方微信